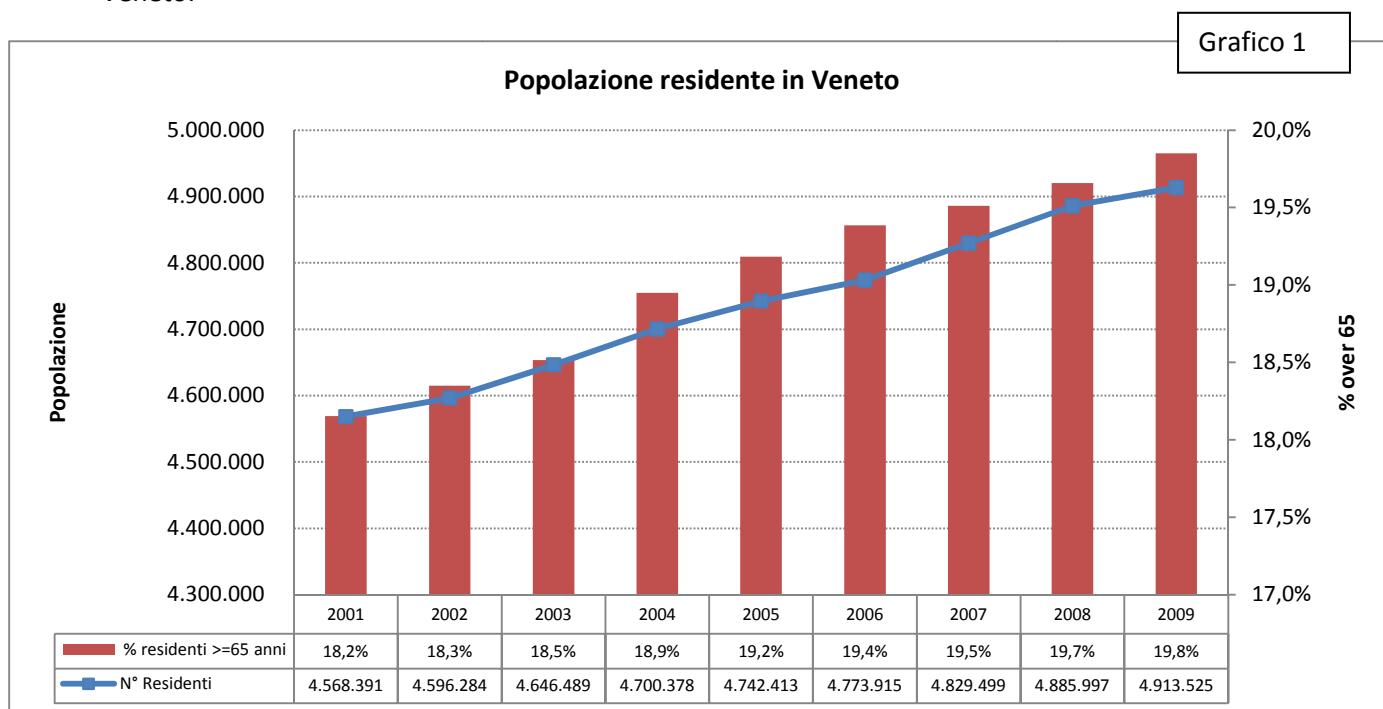


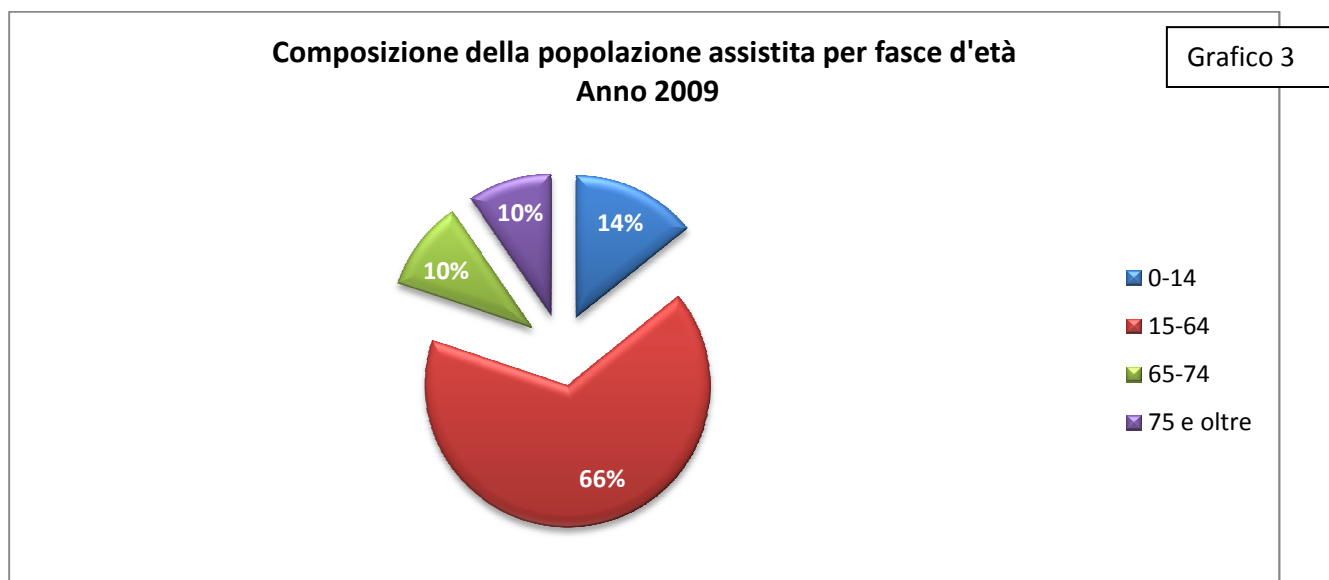
ERRATA CORRIGE

“LIBRO BIANCO DEL SERVIZIO SOCIO SANITARIO DELLA REGIONE DEL VENETO ANNI 2000-2009 – VOLUME I”

1. A pagina 7 nella tabella del grafico n.1 non appare la cifra relativa alle unità del numero dei residenti in Veneto.



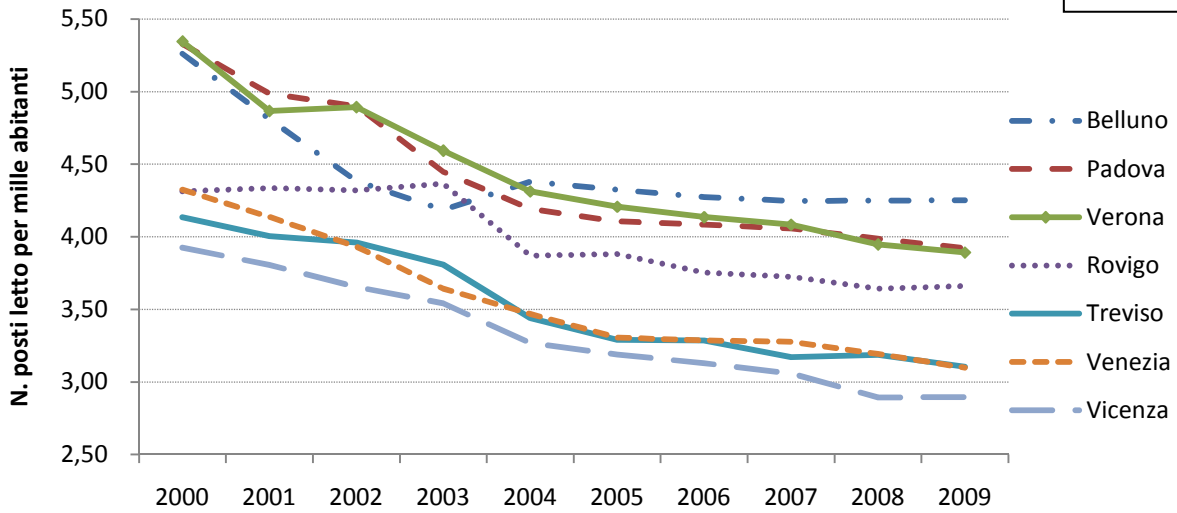
2. A pagina 8 il grafico n. 3 è errato relativamente alla composizione della popolazione per fasce d'età per l'anno 2009. In precedenza appariva erroneamente al 68% la percentuale di popolazione tra i 15 e i 64 anni e all'8% la percentuale ultra 75enne. La rappresentazione corretta è la seguente.



3. A pagina 17 per i seguenti grafici (n.15 e 16) è stato meglio specificato il titolo dell'asse verticale, aggiungendo la precisazione, già scritta nel titolo del grafico, “per mille abitanti”.

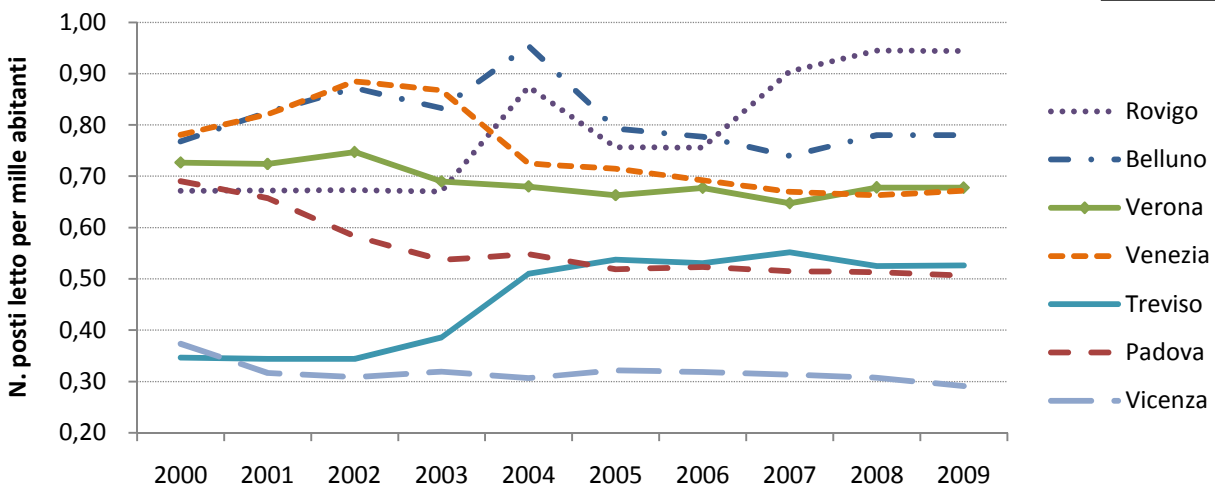
Acuti - Posti letto per mille abitanti

Grafico 15



Riabilitazione e lungodegenza - Posti letto per mille abitanti

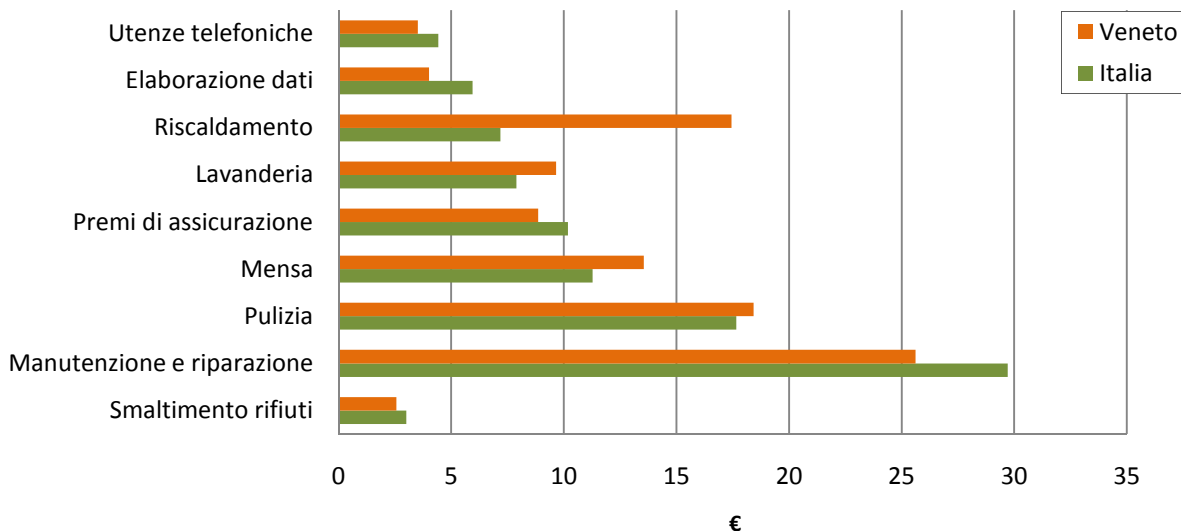
Grafico 16



4. A pagina 59 il grafico n. 73 è stato corretto nel titolo dell'asse orizzontale: la spesa pro capite in servizi non sanitari è nell'ordine di grandezza degli euro, e non delle migliaia come riportato erroneamente in precedenza.

Spese non sanitarie: il pro capite per cittadino residente - anno 2007

Grafico 73



5. A pagina 25 del volume II -indicatori ospedale,(infermieri+ota,oss):posti letto- il valore per l'anno 2004 è 1,1.
6. A pagina 64 del volume I il grafico 81 è stato sostituito dal seguente.

