



Vicenza - MEDMATIC@
29-30 Settembre – 1 Ottobre 2005

TELEASSISTENZA

L'ESPERIENZA DELL'AZIENDA
ULSS 4 'ALTO VICENTINO'

DR.SSA PAOLA CASSIANO

- Direttore U.O. Cure Primarie Distretto 1 Thiene -

- Responsabile Aziendale implementazione operativa Telemedicina -

OBIETTIVI GENERALI

- Sperimentazione di soluzioni assistenziali ad alto contenuto tecnologico e informatico
- Utilizzo di strumenti di connessione fra i soggetti preposti all'assistenza socio-sanitaria dei soggetti fragili
- Verifica e valutazione del costo / beneficio
- Analisi del modello di servizio in vista della possibilità di implementare l'utilizzo della tecnologia a livello Aziendale
- Offerta di servizi
- Riduzione costi sociali
- Apporto diagnostico



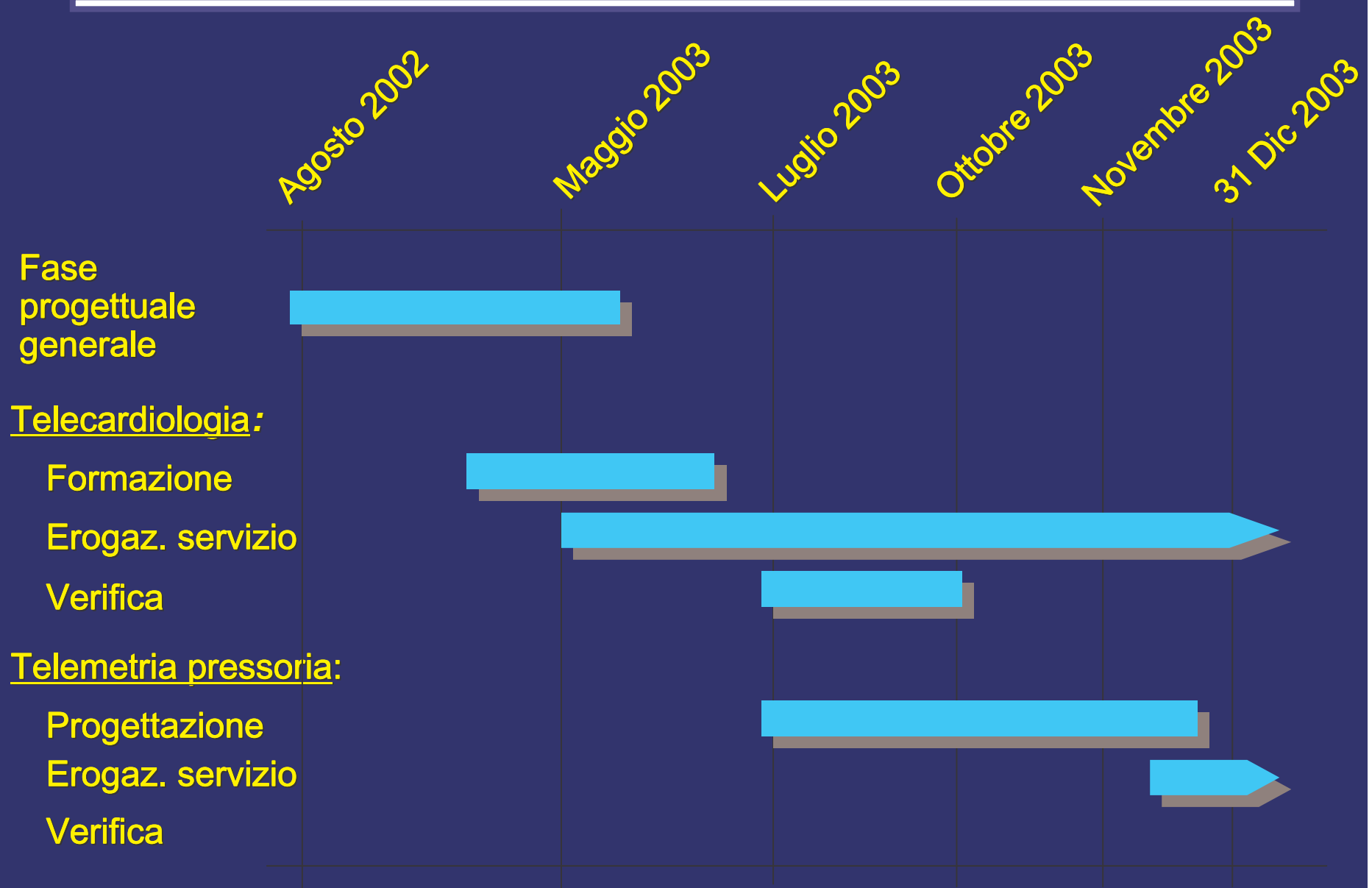
FATTORI PREDISPONENTI

1. Disponibilità dei Professionisti (MMMG e IIPP) a rivedere i protocolli esistenti e ad informare e formare i Pazienti
2. Volontà della Direzione di sperimentare la tecnologia
3. Costituzione del Gruppo di Lavoro e definizione di un progetto articolato e di un software ad hoc
4. Attenzione alla compliance del MMG
5. Volontà del Partner Tecnologico di dare valore aggiunto agli obiettivi aziendali
6. L'esistenza di relazioni positive e stabili fra i vari attori



HANNO CONSENTITO DI PASSARE
AGEVOLMENTE
DALLA FASE PROGETTUALE A QUELLA SPERIMENTALE

IMPLEMENTAZIONE



AZIONI PROPEDEUTICHE PARTICOLARMENTE IMPORTANTI

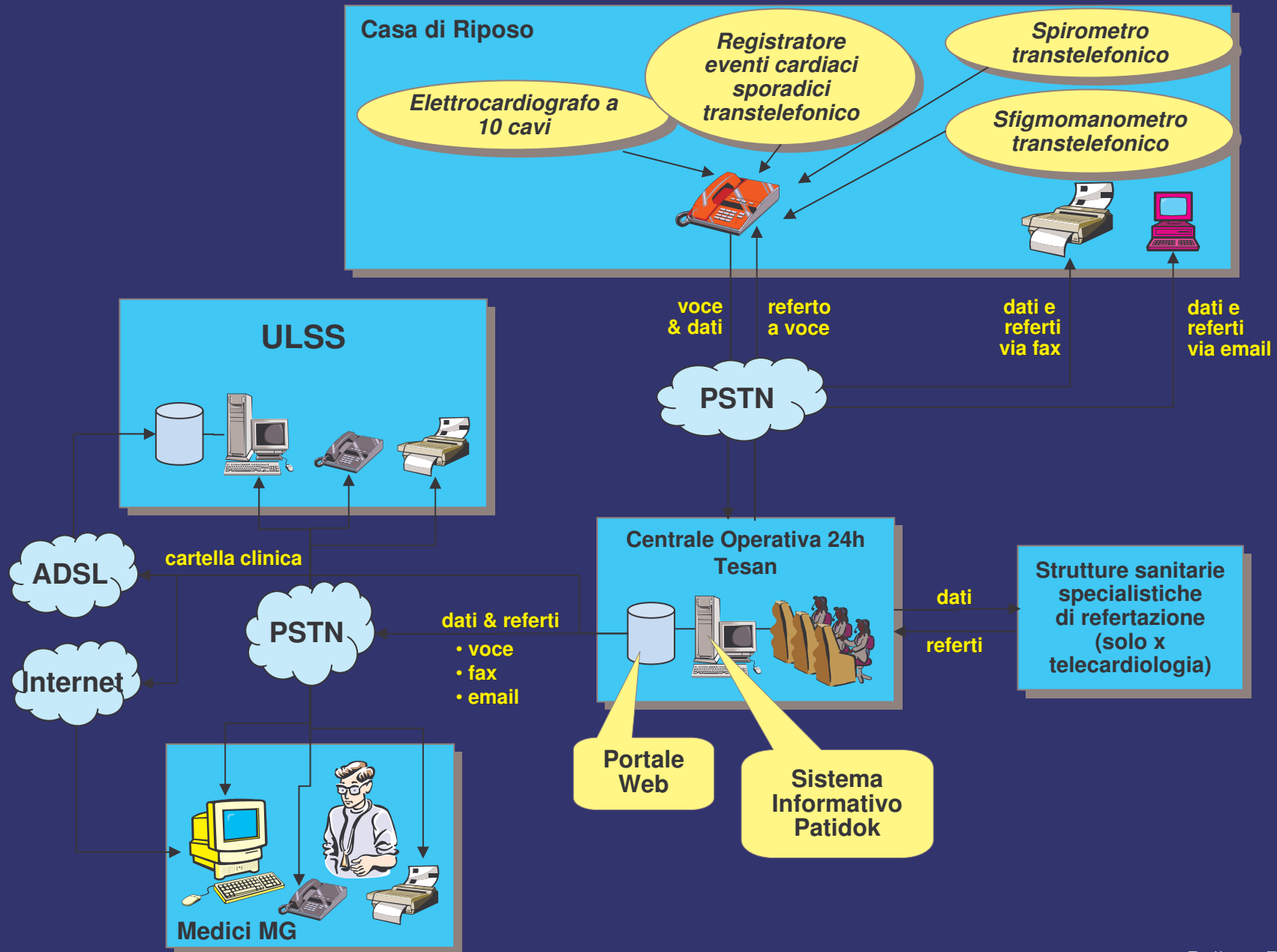
1) INDIVIDUAZIONE TARGET

- Ospiti Case di Riposo
- Pazienti dei MM.MM.GG. operanti nei Comuni su cui insistono le CdR
- Pazienti di 4 Medici operanti nei Comuni Sede di Padiglione Ospedaliero

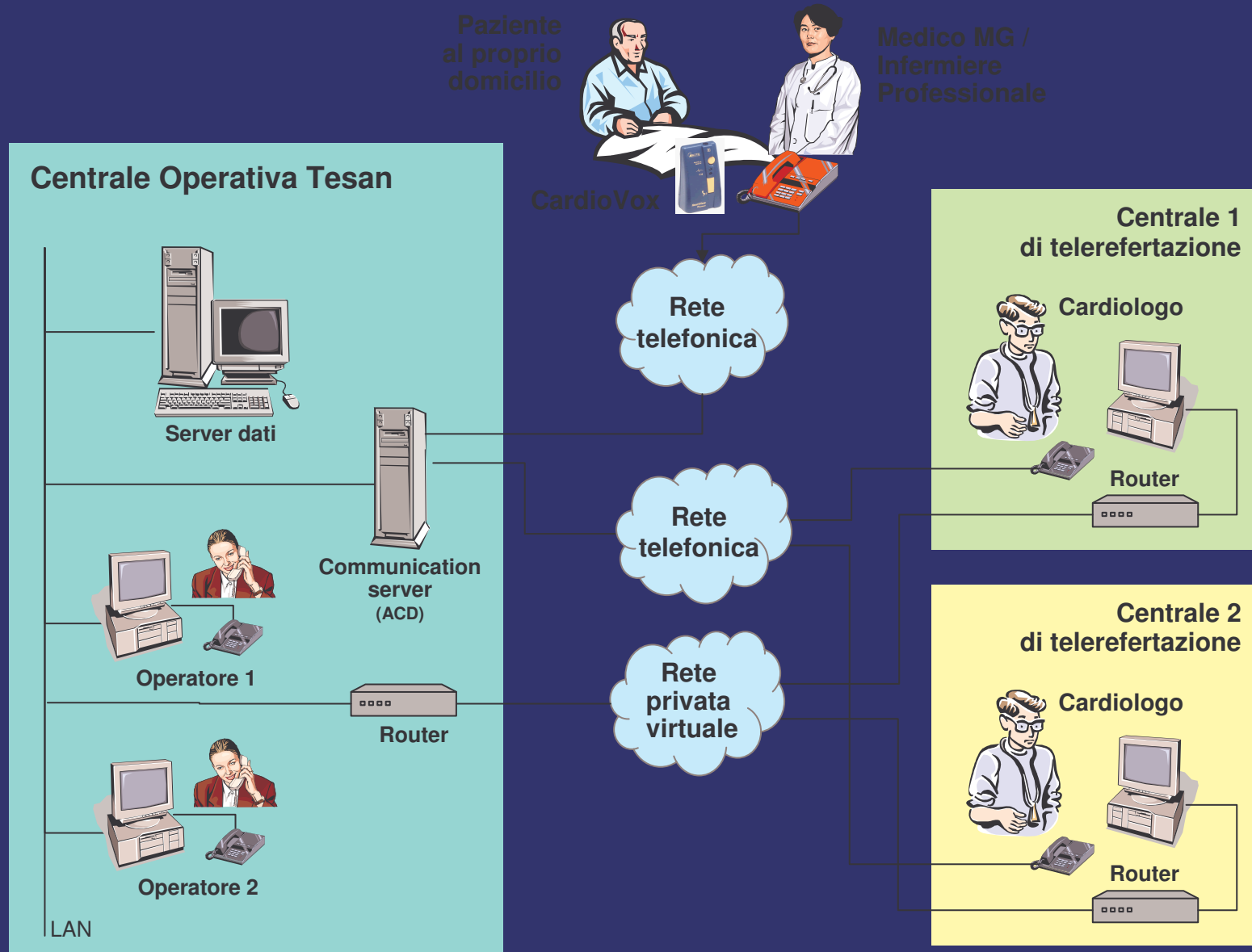
2) FORMAZIONE

- Acquisizione di abilità all'uso del dispositivo telematico (TESAN)
- Produzione del programma di un mese tipo di attività (AZIENDA ULSS)

Programma A – TELECARDIOLOGIA x Case di Riposo



Programma B – TELECARDIOLOGIA x Ass.Domiciliare





TELECARDIOLOGIA

MODALITA' OPERATIVA:

L'Operatore Sanitario (MMG / IP)

1. effettua ECG presso luogo di abitazione del paziente o presso il proprio ambulatorio

2. compone il numero verde della Centrale Operativa Tesan

3. invia il tracciato

in linea:

4. attende riscontro sul buon esito della rilevazione

5. colloquia con il Cardiologo che gli comunica il proprio referto

6. riceve il tracciato, completo di referto e firma del Cardiologo, al recapito concordato (via mail o fax)



TELECARDIOLOGIA

sperimentazione avviata il 12 Maggio 2003
(conclusa ufficialmente il 31.12.2003)

SONO STATI COINVOLTI E FORMATI:

- 23 Medici di Medicina Generale
- 18 IP di 6 Strutture Residenziali
- 17 IP di 2 Distretti Socio-Sanitari

con la messa a disposizione di:

- 32 elettrocardiografi portatili transtelefonici a 12 derivazioni
- 8 registratori portatili di eventi cardiaci sporadici

con la refertazione di:

- 706 tracciati ECG al 31 dicembre 2003





TELECARDIOLOGIA

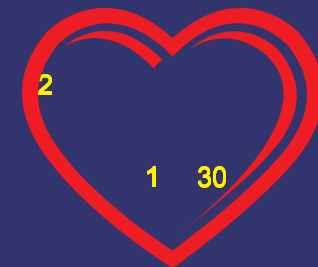
Revisione del modello in corso d'opera con raccolta di feedback dagli Utenti su:

- Efficacia della strumentazione in relazione alle caratteristiche del target (integrazione CdR)
- Azioni di miglioramento della singola transazione:
 - Tempi
 - Operatività
 - Introduzione numero verde
- Teleconsulto efficace con i Cardiologi della Centrale di Telerefertazione (sostituzione Centrale)

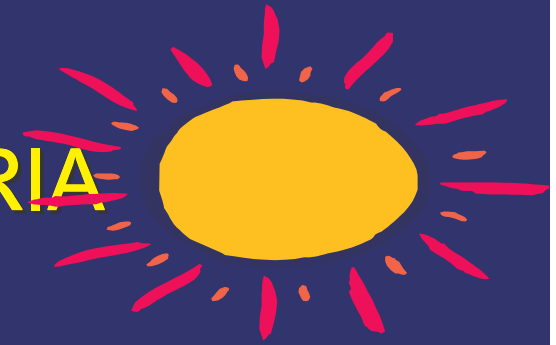
RISULTATI POSTSPERIMENTAZIONE

TELECARDIOLOGIA DAL 1° GENNAIO 2004 AD OGGI:

- Coinvolti
 - 6 Medici di Medicina Generale
 - 6 Case di Riposo
- Sostituzione dispositivi in CdR:
 - i 6 elettrocardiografi portatili transtelefonici a 12 derivazioni sono stati sostituiti con 6 elettrocardiografi a 10 cavi
- Refertati ulteriori 475 tracciati



IL PROGETTO DI TELEMETRIA PRESSORIA



COS'E'?

**E' IL MONITORAGGIO,
DOMICILIARE E/O SUL LUOGO DI
LAVORO O DI VACANZA, DELLA
PRESSIONE ARTERIOSA
MEDIANTE DISPOSITIVO
TELEMATICO.**

TARGET

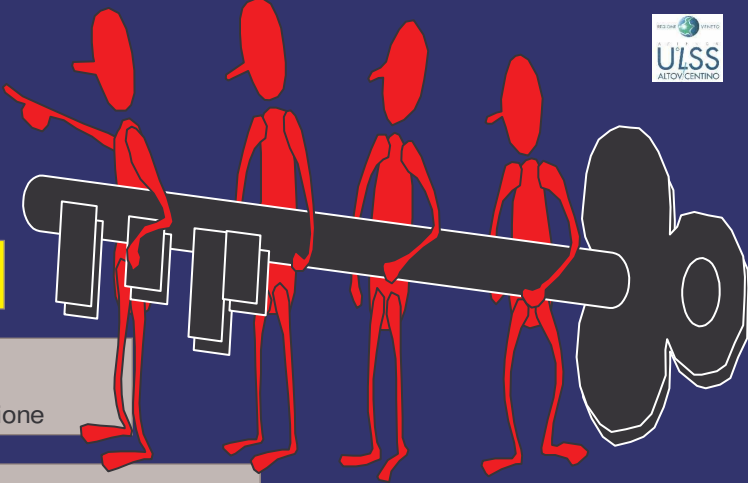
PAZIENTI MALCONTROLLATI DALLA TERAPIA FARMACOLOGICA.

TELEMETRIA PRESSORIA

DOTAZIONE STRUMENTALE:

- 24 apparati all'Ambulatorio Ipertensione
- 6 a 6 MM.MM.GG. (+2 di riserva)
- 3 al Distretto di Thiene
- 3 al Distretto di Schio





PAZIENTE
CON IPERTENSIONE RESISTENTE ALLA TERAPIA FARMACOLOGICA

IL MMG
prescrive visita specialistica presso Ambulatorio Ipertensione

IL PAZIENTE
viene sottoposto a visita internistica e al MAPA

L'INTERNISTA
refertato il MAPA e ritenuto il Paziente eligibile
comunica il nominativo agli IIPP dell'Ambulatorio di Ipertensione

GLI IIPP
alla consegna del MAPA,
propongono al Paziente la Telemetria Pressoria
illustrandone gli obiettivi

IL PAZIENTE
è interessato all'arruolamento

IL PAZIENTE
non è interessato all'arruolamento

LO SPECIALISTA
lo visita e definisce con lui il programma
giornaliero di rilevazione pressoria

GLI IIPP
formano il Paziente all'uso del dispositivo
inseriscono i suoi dati nel computer predisponendone tutta la documentazione
informano Tesan

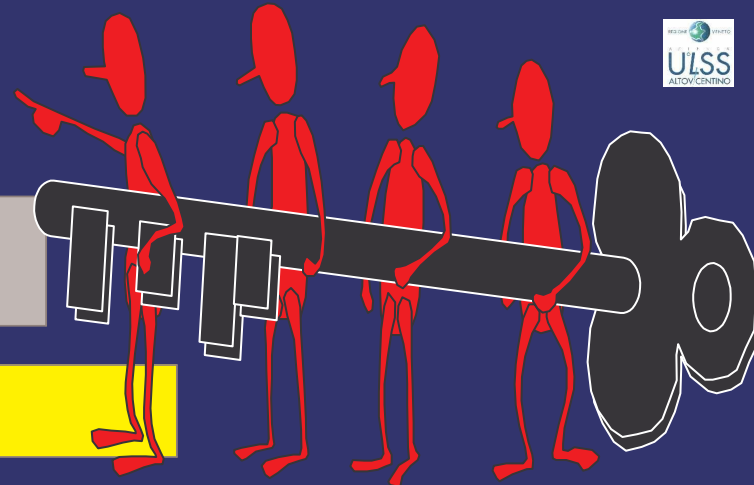
TESAN
installa il dispositivo e
rafforza la formazione

GLI IIPP
scaricano ogni mattina i dati pressori del giorno precedente
e li inseriscono in cartella

IL PAZIENTE
alla fine del monitoraggio torna all'Ambulatorio
dell'Ipertensione per la valutazione finale
e l'eventuale modifica o aggiustamento terapeutico

MODALITA' DI ACCESSO ED ARRUOLAMENTO

da parte dell'Ambulatorio di Ipertensione



**PAZIENTE
CON IPERTENSIONE RESISTENTE
ALLA TERAPIA FARMACOLOGICA**

IL MMG
propone al suo paziente
la Telemetria Pressoria illustrandone gli obiettivi

**IL PAZIENTE
non è interessato
all'arruolamento**

**IL PAZIENTE
è interessato all'arruolamento**

IL MMG
definisce con lui il programma
giornaliero di rilevazione pressoria

IL MMG
forma il Paziente all'uso del dispositivo
inserisce i suoi dati nel software fornito dall'Ulss,
predispongono tutta la documentazione, informa Tesan

TESAN
installa il dispositivo e
rafforza la formazione

IL MMG
scarica ogni mattina i dati pressori del giorno precedente
e li inserisce in cartella

IL PAZIENTE
alla fine del monitoraggio torna dal MMG
per la valutazione finale
e l'eventuale modifica o aggiustamento terapeutico

MODALITA' DI ACCESSO ED ARRUOLAMENTO da parte del MMG

TELEMETRIA PRESSORIA

Compiti Partner Tecnologico nel progetto di Telemetria Pressoria :

- consegna, installazione e collaudo dell'apparato al domicilio dell'assistito, previo contatto con lo stesso
- invio di report giornalieri all'Ambulatorio dell'Ipertensione con i dati acquisiti nella giornata corrente
- invio di report settimanali al Medico di MG dell'Assistito con i dati acquisiti nell'ultima settimana
- ritiro dell'apparato alla fine del periodo previsto di monitoraggio

Il personale Tesan presso la Centrale Operativa Telematica:

- controlla il processo di ricezione dei dati
- verifica il rispetto del programma di misura prescritto da parte del paziente
- contatta telefonicamente i pazienti in caso di mancato rispetto dei programmi di misura
- supporta telefonicamente i pazienti nell'impiego della strumentazione domiciliare

RISULTATI SUL VERSANTE SCIENTIFICO

Nr. Pazienti Amb. Ipertens.	Nr. Pazienti MMMG	Fase arruolamento
101	38	Concluso
5	6	Non concluso
5	0	In attesa
111	44	Totale Pazienti coinvolti (*)

RISULTATI SUL VERSANTE SCIENTIFICO

1. Innovazione del protocollo basata sul monitoraggio diretto e obiettivo dell'andamento pressorio. Ne derivano:
 - a) correttezza scientifica del dato pressorio
 - b) affidabilità del monitoraggio
 - c) tempestività del feedback per il medico con assunzione di responsabilità e introduzione di aggiustamento terapeutico in corso d'opera da parte del Medico
 - d) riduzione dei tempi del percorso diagnostico terapeutico
2. Adozione di una terapia efficace già in corso d'opera;
3. Contenimento del numero di monitoraggi ripetuti.



RISULTATI PER IL PAZIENTE

1. Soddifazione (100% dei pazienti);
2. Assunzione di un ruolo attivo nel controllo dell'ipertensione;
3. Rapida adozione di una terapia appropriata;
4. Riduzione costi sociali;
5. Beneficio in termini di salute psicofisica.





RISULTATI PER L'AZIENDA

1. **Integrazione di più Soggetti**
2. **Compliance step by step del MMG**
3. **Riduzione dei costi di presa in carico del Paziente**
4. **Riduzione dei tempi del monitoraggio con conseguente ricaduta sui tempi e sulle liste di attesa**
5. **Immagine di efficienza/efficacia nei confronti dell'Utenza.**

VINCOLI



ASSENZA DI RIFERIMENTI SCIENTIFICI
NAZIONALI ED INTERNAZIONALI IN
TERMINI DI VALORI DI NORMALITA'



AUSPICABILE IL
COINVOLGIMENTO
DI ESPERTI





Vicenza - MEDMATIC@
29-30 Settembre – 1 Ottobre 2005

TELEASSISTENZA

DR.SSA PAOLA CASSIANO

- Direttore U.O. Cure Primarie Distretto 1 Thiene -
- Responsabile Aziendale implementazione operativa Telemedicina -

GRAZIE